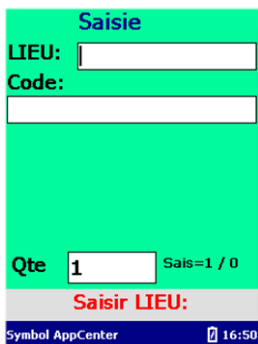


Solution INVENT'AIR

Le logiciel **INVENT'AIR** est paramétrable et fonctionne sur les terminaux Zebra MT2000 et MC2100



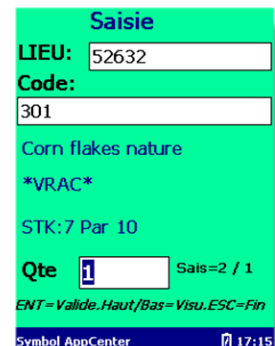
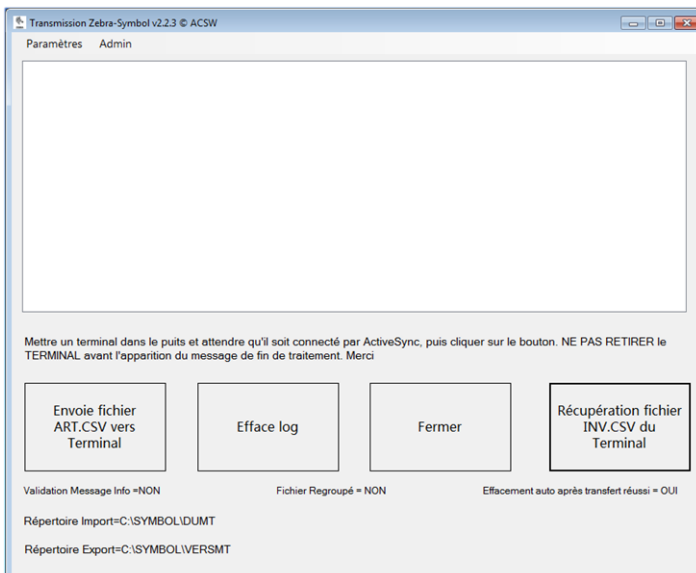
Il vous permet de faire facilement vos réceptions de commandes, vos inventaires ou toute autre collecte de données à base de codes-barres, en limitant les saisies et les erreurs.



✓ Facultatif : Saisie d'une zone ou autre information paramétrable : Numéro de commande par exemple

✓ Scanne de l'article qui apparaîtra s'il est reconnu (fichier de référence chargé, facultatif)

✓ Saisie de la quantité ou scanne de l'article suivant si quantité à un par défaut.

✓ Le programme PC fournis permet d'envoyer un fichier de référence article (ou autre fichier de référence correspondant à votre activité) dont le libellé (ou autre informations) va s'afficher lorsqu'on scanne le code correspondant. Le même programme permet de remonter le fichier de saisie (format csv compatible Excel) puis de supprimer directement (suivant un paramètre) le fichier de saisie sur le terminal.

- Plus d'informations disponibles dans le mode d'emploi détaillé
- Version démonstration disponible (limitée)
- Le logiciel est disponible sous licence EOM ou en pack complet.